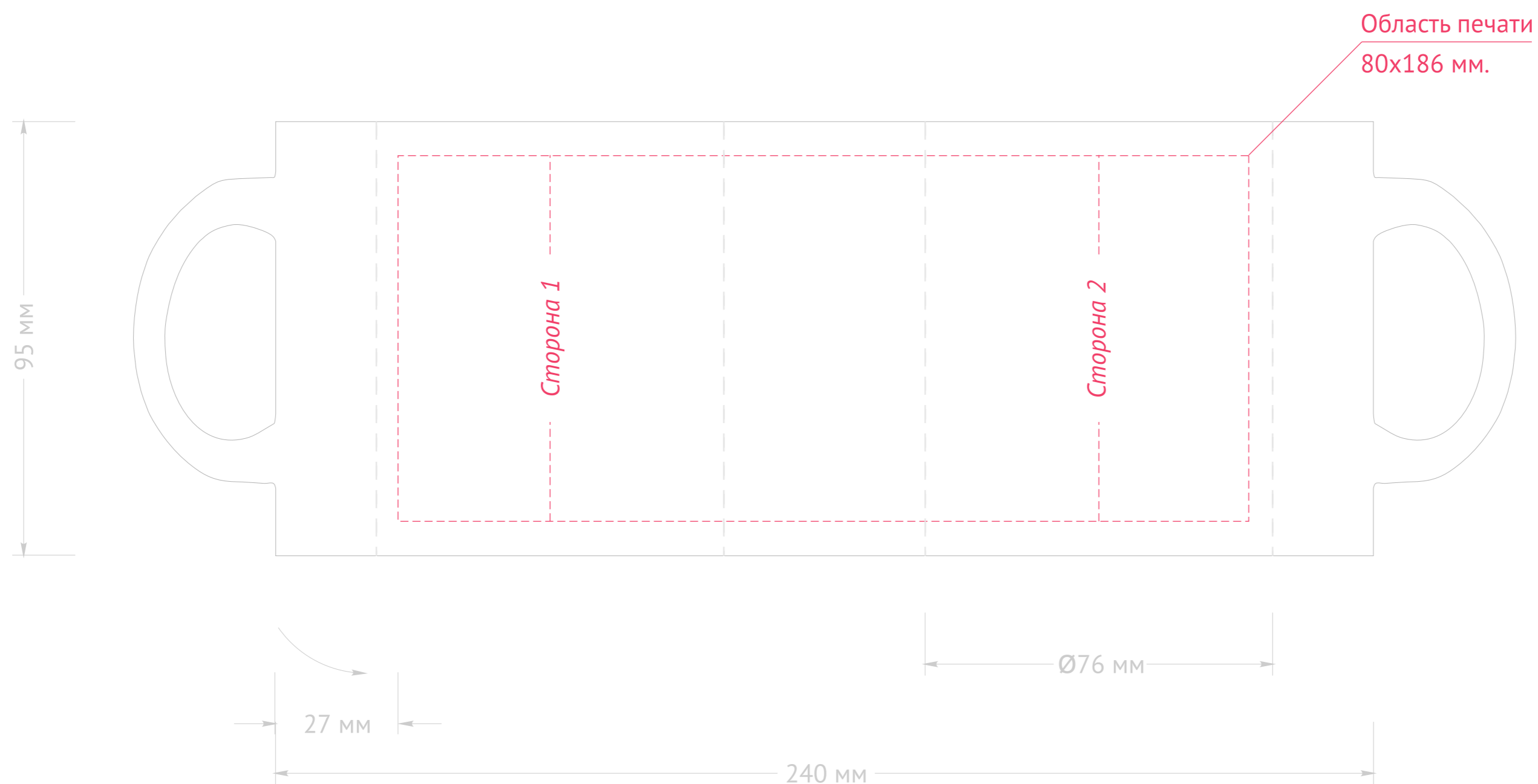


## Стеклоанная матовая кружка (330 мл).

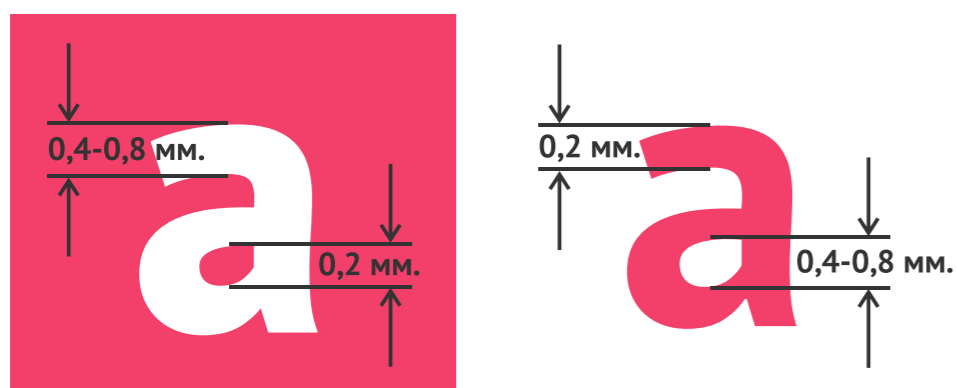
Арт. МС0183

Тип печати: Сублимация (полноцвет).

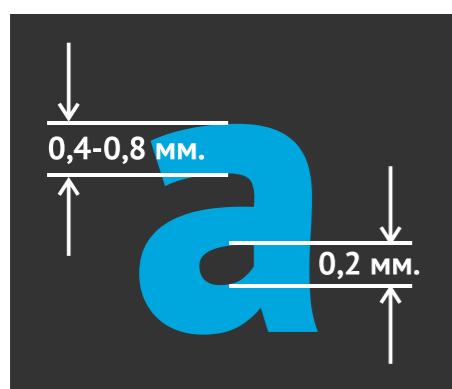


### Технологические требования и особенности печати:

- Толщина линий не менее 0,2 мм.  
Толщина линий и элементов дизайна, которые не заливаются цветом, не менее 0,4-0,8 мм.



- Толщина линий и элементов дизайна, которые находятся на более темных или более насыщенных фонах, не менее 0,4-0,8 мм.



- Макет должен быть в цветовом режиме CMYK.
- На данном товаре, длина области печати меньше длины окружности изделия. Часть изделия останется не запечатанной ( по 27 мм. с обеих сторон от ручки ).
- Разрешение растровых изображений не менее 300 DPI.
- Полноцветная печать зависит от светопропускной способности материала, – на стекле она получается чуть менее насыщенной.