

## Флешка-карта металлическая (16 Гб).

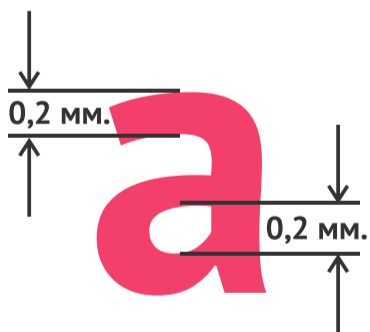
Арт. FM0010

Тип печати: Лазерная гравировка (в 1 цвет).



### Технологические требования и особенности печати:

- Толщина линий и свободное пространство между ними не менее 0,2 мм.



- Метод нанесения изображения лазерной гравировкой не подразумевает дополнительного окрашивания, цвет полученного изображения зависит исключительно от особенностей материала и глубины рельефа.